



58
Bolszewo, ul. Długa

Dom (Wolnostojący) na sprzedaż za **580 000 PLN**

pow. 167,20 m²

6 pokoi

2 piętra

2013 r.

3 468,90 PLN/m²

Opis nieruchomości:

Funkcjonalny i podpiwniczony, wykończony w wysokim standardzie wolnostojący dom jednorodzinny o powierzchni użytkowej 167,20 m² położony na działce o powierzchni 659 m² w niedalekiej odległości od ścisłego centrum Bolszewa. Na parterze znajduje się przedsionek o powierzchni użytkowej 1,90 m², hall o powierzchni 7,00 m², z którego znajdują się wejścia do gabinetu (w obecnym momencie pełni on funkcję pokoju dzieciennego) o powierzchni 8,80 m², WC o powierzchni 1,5 m², a także pokoju dziennego o powierzchni 30,20 m². Na parterze znajduje się nowoczesna w pełni wyposażona kuchnia o powierzchni 8,60 m² (meble w kolorze białym, fronty lakierowane na wysoki połysk, uchwyty firmy Blum, blat roboczy granitowy w kolorze ciemnego grafitu oraz wysokiej klasy sprzęt AGD - płyta ceramiczna, piekarnik, mikrofalówka, okap, zmywarka). W dużym i słonecznym salonie na podłodze wysokiej klasy panele w kolorze ciemnego brązu, ściany cokolowane wykończone tynkiem strukturalnym. Z pomieszczenia bezpośrednio wyjście na słoneczny taras i do ogrodu. W nowoczesnej łazience na parterze wykończonej w kaflach w kolorze białym i terakocie w kolorze brązowym dodatkowo funkcjonalna szafa w zabudowie. Na piętro, na którym znajdują się cztery sypialnie (dwie zostały wydzielone z jednej większej) oraz przestronna łazienka prowadzą schody wykończone terakotą w kolorze szarym (balustrada ze stali nierdzewnej). W pokojach na podłodze wysokiej klasy panele w kolorze ciemnego brązu, ściany cokolowane i malowane farbami emulsyjnymi. Z jednej sypialni wyjście na balkon. Przestronna, wykończona w wysokim standardzie łazienka o powierzchni użytkowej 6,00 m² z wanną, a także kabiną prysznicową. Cały budynek jest podpiwniczony (wysoka piwnica) - garaż o powierzchni 29,84 m² (brama sterowana na pilota), pralnia o powierzchni 8,63 m², kotłowni o powierzchni 7,87 m², a także pomieszczenie gospodarcze (kuchnia letnia) o powierzchni 9,20 m². Budynek został wybudowany z podwójnego pustaka (pomiędzy styropian), docieplony styropianem o grubości 10 cm i wykończony tynkiem

Dodatkowe informacje:

Numer oferty: **MAR581456**
Balkon/taras: **Tak**
Miejsce postojowe: **Tak**
Typ miejsca postojowego: **garaż,**
Pow. działki: **659 m²**

Kontakt do doradcy:

MARSTA Nieruchomości

tel.: 500-490-494

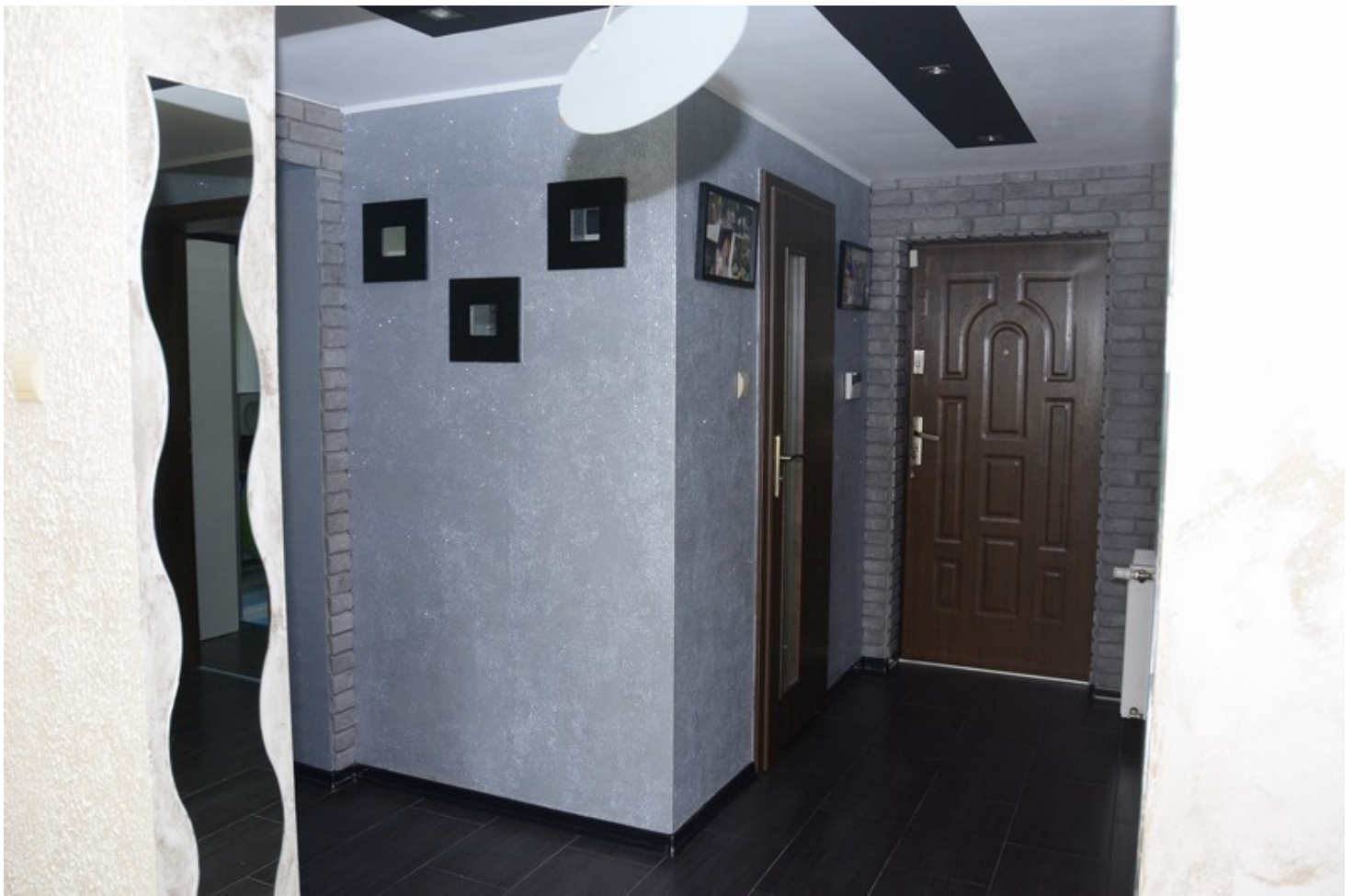
e-mail: oferty@marsta.pl

mineralno-silikonowym. Ścianki działowe murowane wykończone regipsami. W całym domu zamontowano trzyszybowe okna PCV w kolorze brązowym (wszystkie posiadają rolety wewnętrzne), drzwi wewnętrzne DRE w kolorze ciemnego brązu, zewnętrzne antywłamaniowe. Ogrzewanie z pieca na węgiel sterowanego elektronicznie (istnieje możliwość zamontowania pieca gazowego - gaz w drodze). Na dachu budynku balchodachówka w kolorze bordowym. Przy furtce wideofon. Brama wjazdowa sterowana elektronicznie (na pilota). W całym domu zainstalowano system alarmowy umożliwiający podłączenie pod ochronę. Nieruchomość godna polecenia!!!

Galeria zdjęć:













Zobacz galerię online:



KLIKNIJ
LUB
ZESKANUJ

Zobacz na interaktywnej mapie:



KLIKNIJ
LUB
ZESKANUJ